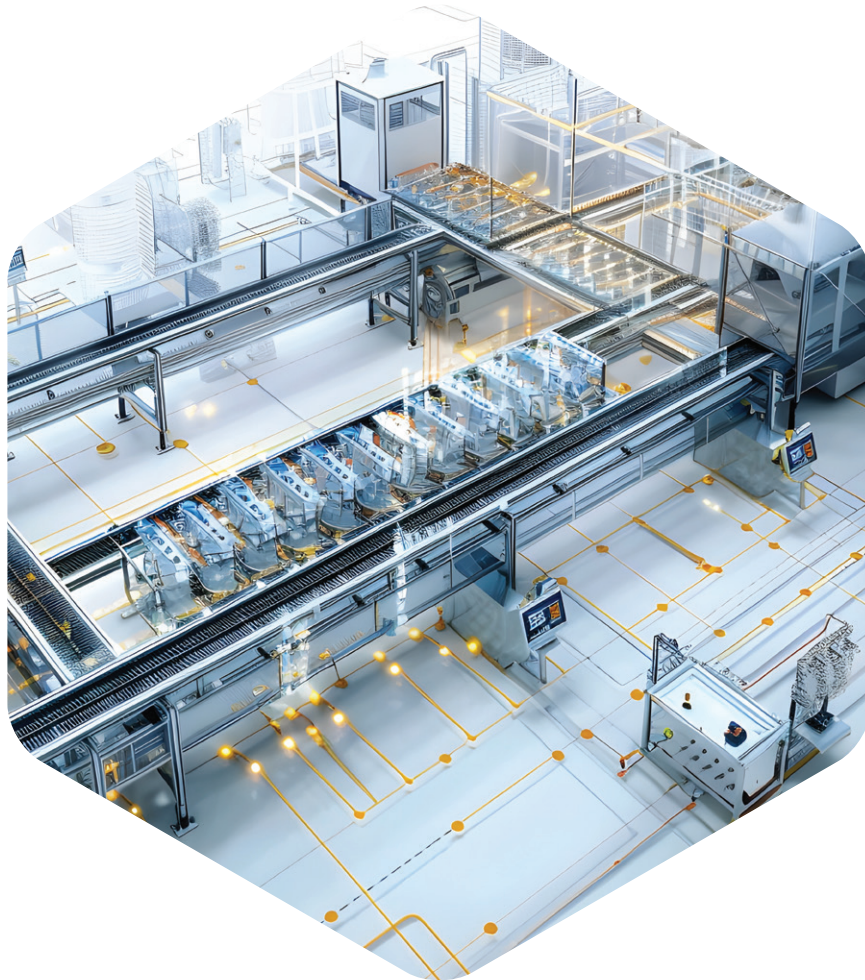




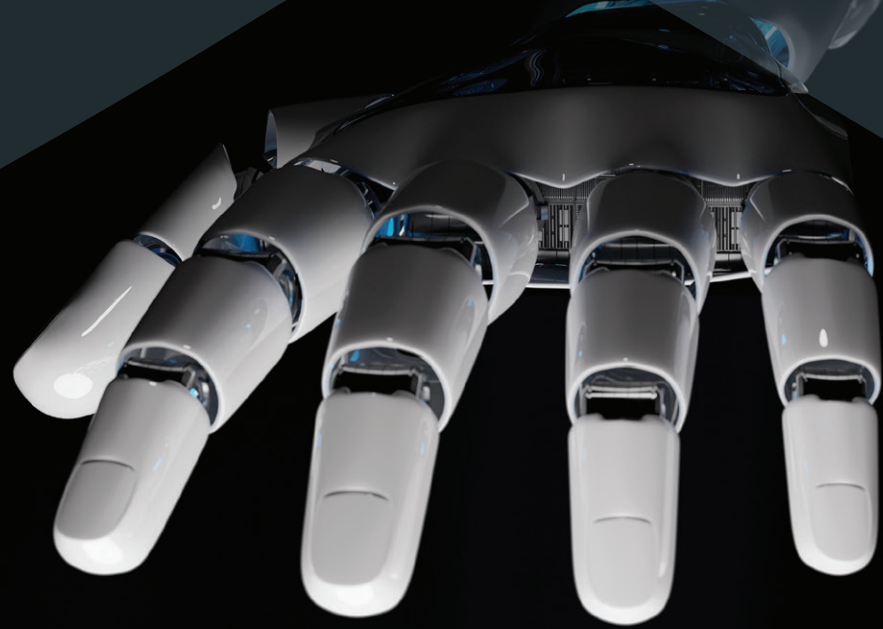
CONTECH



Progettiamo e realizziamo
soluzioni innovative
e tecnologicamente
avanzate nel campo
dell'automazione industriale

Indice

- 5 **Chi siamo**
- 13 **Vision & mission**
- 19 **I nostri servizi**
- 27 **I nostri settori**
- 35 **Le nostre soluzioni**
- 37 **Partners**
- 43 **Contatti**



Chi siamo

Siamo il partner ideale per le tue ambiziose ed innovative esigenze di automazione industriale

Contech è un punto di riferimento nell'ambito dell'**automazione industriale**, con un patrimonio di conoscenze e competenze che rispecchia l'esperienza pluridecennale del suo fondatore, Andrea Contrasto. Sin dalla sua nascita, Contech ha instaurato una reputazione solida e affidabile nel campo dell'innovazione e della personalizzazione, operando con competenza e successo in settori cruciali: dal farmaceutico al manifatturiero, dall'automotive all'aeroportuale, dall'energetico all'alimentare, fino alla frontiera della rivoluzione dell'industria 4.0.

La nostra forza risiede nella capacità di **ascoltare e interpretare le esigenze dei clienti**, per trasformarle in soluzioni su misura che ottimizzano l'efficienza, riducono i costi e offrono un vantaggio competitivo duraturo. Crediamo fermamente nel potere delle soluzioni personalizzate: ogni azienda è unica e merita un approccio tailor-made.

Il nostro team, formato da esperti qualificati e collaboratori appassionati, è il nostro più grande valore. Grazie alla nostra **presenza su scala globale**, possiamo offrire supporto e assistenza ovunque emerga una necessità, garantendo una risposta tempestiva e un servizio di alta qualità. Questo ci permette di costruire relazioni durature con i nostri clienti, diventando il loro partner di fiducia per affrontare le più complesse sfide dell'automazione industriale.

Guidati dai nostri **valori fondamentali** - l'innovazione, l'orientamento al cliente, l'integrità e il rispetto per le persone e l'ambiente - siamo determinati ad eccellere in tutto ciò che facciamo, consolidando la nostra posizione come partner affidabile e di valore per i nostri clienti.

La nostra storia

L'innovazione è nel nostro DNA. Nel 2017, **Andrea Contrasto**, forte di una lunga e solida esperienza nel campo dell'automazione industriale, ha accettato una nuova sfida. Con una visione chiara e una missione definita, Andrea ha fondato **Contech** per unire tradizione e tecnologia avanzata, spingendo il settore industriale verso nuovi traguardi.

Andrea ha portato con sé un patrimonio di conoscenze e competenze, frutto della sua carriera nell'automazione industriale. La sua passione per la tecnologia, unita a questa vasta esperienza, ha posto le basi solide su cui **Contech è nata e cresciuta.**

Il nostro quartier generale a Roma è diventato un crogiolo di idee innovative. Qui, le visioni di Andrea si fondono con l'approccio personalizzato di un **team di professionisti dedicati e altamente qualificati**, che lavorano costantemente per soddisfare le esigenze specifiche dei nostri clienti. Questa sinergia ha permesso a Contech di guadagnare la fiducia di un numero sempre crescente di clienti e di **espandersi a livello internazionale.**

La combinazione di tecnologia all'avanguardia, competenza tecnica e un impegno costante per la ricerca e l'innovazione, ci ha permesso di costruire una **solida reputazione nel settore.**

Mentre guardiamo
al futuro, siamo determinati
a proseguire sulla nostra strada
di innovazione e successo,
spingendo l'automazione
industriale a nuovi livelli
di efficienza e sostenibilità

I nostri numeri



+15

ANNI DI ESPERIENZA



90%

CLIENTI CHE RITORNANO



+100

PROGETTI REALIZZATI



9

SETTORI
DI INDUSTRIA FORNITI



3

PASSAGGI CHIAVE
DEL METODO DI LAVORO

SOLUZIONI IN

+20

PAESI





CONTECH



Management



Team operativo



Andrea Contrasto

OWNER & CEO

Direttore Generale di Contech, unisce una vasta e pluriennale esperienza nel campo dell'automazione industriale alla passione per l'innovazione. Guida la squadra con una visione chiara, mirando a superare le aspettative dei clienti e a far progredire l'intero settore.



Maria Lajchova

ADMINISTRATIVE &
CLIENT RELATIONS
MANAGER



Giorgia Hanni

OPERATIONS &
AUTOMATION
MANAGER



Il nostro team operativo è composto da **professionisti altamente qualificati e specializzati** nel campo dell'automazione industriale. Grazie alla loro vasta esperienza e competenza tecnica, siamo in grado di affrontare le sfide più complesse e di fornire **soluzioni innovative su misura** per ogni cliente.

La forza del nostro team risiede nella **diversità delle competenze** e nella capacità di collaborare in modo efficace. Ogni progetto è gestito con un **approccio multidisciplinare**, che combina ingegneria, programmazione, gestione dei dati e tecnologie avanzate per garantire risultati ottimali.

Il nostro **impegno per l'innovazione continua** si riflette nella costante formazione e aggiornamento dei nostri tecnici, che utilizzano le più recenti tecnologie e metodologie per migliorare l'efficienza e la qualità dei nostri servizi. Il team operativo di Contech lavora instancabilmente per assicurare che ogni progetto sia completato nei tempi previsti e nel rispetto dei più alti standard di qualità.

Grazie alla nostra **presenza globale**, siamo in grado di offrire supporto e assistenza tempestiva ovunque sia necessario, costruendo **relazioni durature e di fiducia** con i nostri clienti. La dedizione e la passione del nostro team operativo sono il motore che ci permette di trasformare le idee in realtà, contribuendo al successo e alla crescita delle aziende con cui collaboriamo.

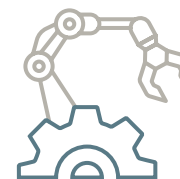
Vision & mission

Il tuo potenziale.
La nostra passione.

La nostra mission è semplice e allo stesso tempo potente: **innovare** per **automatizzare** l'industria e **riuscire** a rendere i processi più efficienti. Questi principi fondamentali danno vita al nostro motto:



innovate



automate



succeed

Crediamo che la tecnologia, quando usata correttamente, possa rendere l'industria **più efficiente, sostenibile e redditizia**. Siamo impegnati a fornire soluzioni di automazione industriale su misura che non solo risolvono i problemi esistenti, ma anticipano anche le sfide future.

Il nostro obiettivo è **lavorare a stretto contatto con i nostri clienti** per comprendere appieno le loro esigenze e offrire soluzioni innovative che superano le aspettative. Ogni soluzione che proponiamo è progettata per essere **sicura, affidabile e all'avanguardia**, garantendo il massimo ritorno sull'investimento.

Riteniamo che **il successo dei nostri clienti sia il nostro successo**. Ecco perché ci impegniamo ad assisterli in ogni fase del progetto, dall'analisi e consulenza alla progettazione, implementazione e assistenza post-vendita. Con la passione, l'esperienza e la professionalità dei nostri team, vogliamo essere il **partner di fiducia** per tutte le esigenze di automazione industriale.

Perché sceglierci

Il mondo dell'**automazione industriale** è in continua evoluzione e scegliere il **giusto partner** può fare la differenza tra il successo e l'insuccesso. Con una vasta gamma di servizi di automazione industriale, una profonda conoscenza del settore e un forte impegno per la **soddisfazione del cliente**, Contech è la scelta ideale per le vostre esigenze di automazione. Ecco perché dovrete scegliere Contech:

ESPERIENZA E COMPETENZA

I nostri professionisti sono **esperti** nel campo dell'automazione industriale. Hanno l'esperienza e la competenza per progettare, implementare e mantenere sistemi di automazione complessi che soddisfano le vostre esigenze specifiche.

INNOVAZIONE CONTINUA

Siamo costantemente alla ricerca di nuove e migliori soluzioni per aiutare i nostri clienti a raggiungere i loro obiettivi. Investiamo continuamente in **ricerca e sviluppo** per mantenere la nostra posizione all'avanguardia del settore.

APPROCCIO PERSONALIZZATO

Ogni cliente è unico, e così sono le sue esigenze. Per questo motivo, lavoriamo a stretto contatto con i nostri clienti per comprendere appieno le loro esigenze e progettare **soluzioni di automazione personalizzate**.



QUALITÀ E AFFIDABILITÀ

La qualità è al centro di tutto ciò che facciamo. Ci impegniamo a fornire **soluzioni di automazione di alta qualità** che siano affidabili e durature.

SERVIZIO COMPLETO

Offriamo una gamma completa di servizi di automazione industriale, dalla consulenza e progettazione alla manutenzione e assistenza. Siamo il vostro partner a tutto tondo per **tutte le vostre esigenze** di automazione industriale.

Esperienza da vendere



ascoltiamo

Poniamo massima attenzione nel comprendere appieno le reali esigenze del cliente, instaurando, fin da subito, un rapporto solido, trasparente e basato su obiettivi comuni.



proponiamo

Generiamo valore proponendo soluzioni innovative, ricercate, efficaci ed efficienti. Vi mettiamo in condizione di fare scelte consapevoli ed informate.



performiamo

Costruiamo insieme a voi la migliore risposta alle vostre esigenze e ai vostri progetti. Abbreviate i tempi, risparmiate denaro e concretizzate il valore.

Sostenibilità in Contech

In Contech, la **tutela ambientale** è al centro della nostra missione. Riconosciamo l'urgenza delle **sfide ambientali globali** e ci impegniamo attivamente a contribuire a un futuro più sostenibile. La nostra strategia si fonda su **pratiche di sostenibilità** integrate in ogni aspetto della nostra attività, dallo sviluppo di **tecnologie eco-compatibili** alla promozione di un'etica lavorativa che incoraggia **riduzione degli sprechi e riutilizzo delle risorse**.

Promuoviamo l'**uso responsabile** di acqua, energia e materiali, privilegiando soluzioni che minimizzino l'impatto ambientale.

Contech è anche in prima linea nel **sostegno a iniziative sociali ed educative** volte a sensibilizzare sulla tutela ambientale, dimostrando il nostro impegno non solo attraverso le nostre operazioni ma anche influenzando positivamente la comunità più ampia.

Questa **dedizione alla sostenibilità** riflette la nostra convinzione che, attraverso l'innovazione e la responsabilità, possiamo non solo prosperare come azienda ma anche **contribuire significativamente al benessere del nostro pianeta** per le generazioni future.

Siamo in prima linea nel sostegno a iniziative sociali ed educative volte a sensibilizzare sulla tutela ambientale, dimostrando il nostro impegno influenzando positivamente la comunità più ampia





I nostri servizi

Progettazione di software per processi industriali, sistemi di supervisione e controllo, messa in servizio e assistenza tecnica



Automazione Industriale

In un mondo in cui l'interconnessione è la norma, il nostro team di esperti ingegneri offre una **gamma completa di servizi** nell'ambito dell'automazione industriale. Dai **sistemi di controllo PLC** alla **robotica industriale**, ogni soluzione viene personalizzata per adattarsi perfettamente alle vostre esigenze, al fine di **migliorare l'efficienza, aumentare la produttività e ridurre i costi operativi**.



System Integration

Siamo specializzati nell'**integrazione di vari sistemi industriali**, permettendo alle aziende di coordinare e gestire efficacemente le loro operazioni. Che si tratti di **sistemi di visione, reti industriali** o **macchinari avanzati**, le nostre soluzioni di integrazione di sistemi sono progettate per migliorare **la sinergia e l'efficienza** dei processi di produzione.



Data Management

Tramite strumenti avanzati come l'**IoT** e l'**analisi dei dati**, offriamo servizi completi di **raccolta, analisi e gestione dei dati industriali**. Forniamo un quadro completo delle prestazioni operative, permettendo alle aziende di **prendere decisioni informate e proattive**. Le nostre soluzioni supportano anche l'aderenza alle normative, come il **21 CFR Part 11**, garantendo la **tracciabilità e la sicurezza** dei dati.



Formazione e Supporto

Offriamo **formazione completa** sui nostri sistemi e forniamo **supporto continuo** per assicurare che tutto funzioni senza problemi. Il nostro team di esperti è sempre a disposizione per aiutare a risolvere eventuali problemi che possano sorgere.



Consulenza

Il nostro team di **consulenti esperti** può aiutarti a identificare le aree di miglioramento, a definire **strategie efficaci** e a implementare le **soluzioni più appropriate**. Siamo in grado di fornire consulenza su una vasta gamma di questioni, dalla **scelta della tecnologia giusta** alla progettazione di **sistemi di automazione**.



Manutenzione e Assistenza

Offriamo servizi di **manutenzione e assistenza annuali** personalizzabili in base alle vostre esigenze specifiche. Il nostro servizio non si limita alla risoluzione dei problemi, ma si estende alla **prevenzione** degli stessi attraverso l'implementazione di **manutenzione preventiva** basata su **algoritmi sofisticati**. Innoviamo anche nel modo in cui forniamo assistenza, utilizzando strumenti come la **realtà aumentata** per offrire supporto **immediato e dettagliato**, indipendentemente dalla distanza fisica.

Brands utilizzati

Il nostro know-how comprende la **conoscenza tecnica e applicata** di componenti e soluzioni dei più **prestigiosi marchi internazionali** che rispondono ad ogni tipo di esigenza industriale.



Le nostre certificazioni

Il nostro impegno è volto al **perfezionamento del servizio offerto** e le certificazioni ottenute sono la riprova di un processo di costante aggiornamento.



Nota Informativa: I loghi delle aziende mostrati in questo documento sono di proprietà delle rispettive società e vengono utilizzati unicamente per illustrare la compatibilità dei nostri servizi e soluzioni con i prodotti di queste aziende o per indicare la nostra capacità di utilizzare tali prodotti nell'ambito dei progetti che realizziamo per i nostri clienti. L'uso di questi loghi non implica alcuna affiliazione, patrocinio o approvazione da parte di queste aziende. Inoltre, l'uso di questi loghi non suggerisce alcuna partnership o relazione commerciale tra Contech e le aziende di cui sono proprietari i loghi, a meno che non sia specificamente indicato.



I nostri settori

Operiamo con l'obiettivo di offrire un servizio efficiente e basato sulle esigenze di ogni settore



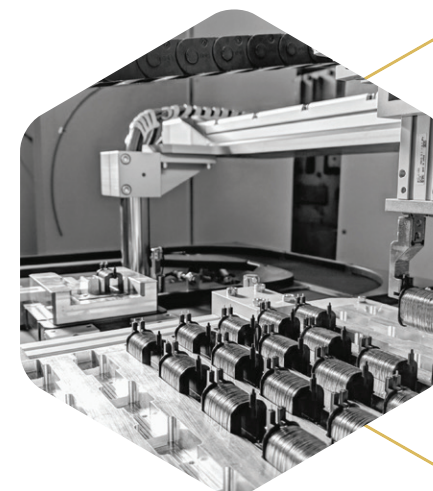
Energetico e Oil & Gas

Offriamo soluzioni specializzate nel settore dell'energia, focalizzate sul monitoraggio dei consumi energetici e sulle centrali di produzione, promuovendo il risparmio e la sostenibilità.



Farmaceutico

Rispettiamo i requisiti più rigorosi in termini di sicurezza e tracciabilità nel settore farmaceutico, conformandoci alla normativa 21 CFR Parte 11.



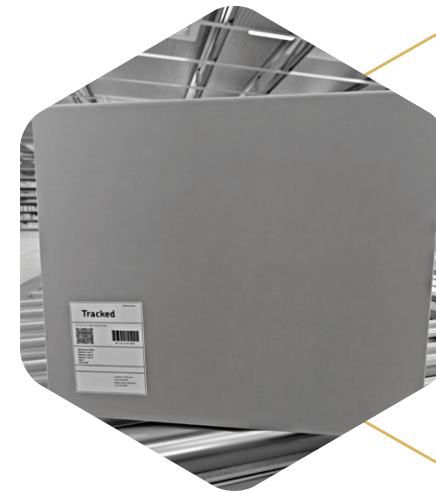
Manifatturiero

Offriamo soluzioni tecnologicamente avanzate per migliorare l'efficienza e la produttività nel settore manifatturiero.



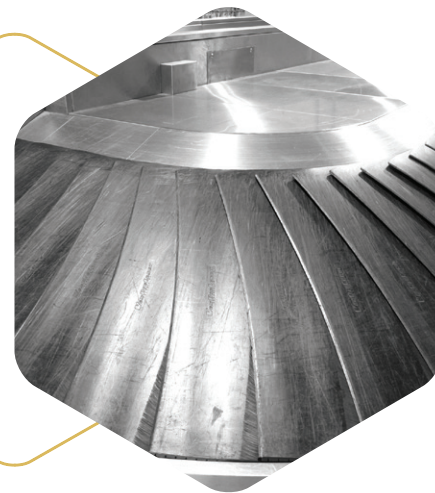
Automotive

La nostra esperienza comprende la progettazione di linee di assemblaggio e soluzioni prototipali per la ricerca e lo sviluppo nel settore automotive.



Intralogistico

Le nostre soluzioni logistico-interne migliorano l'efficienza e la precisione dei processi di distribuzione e tracciabilità.

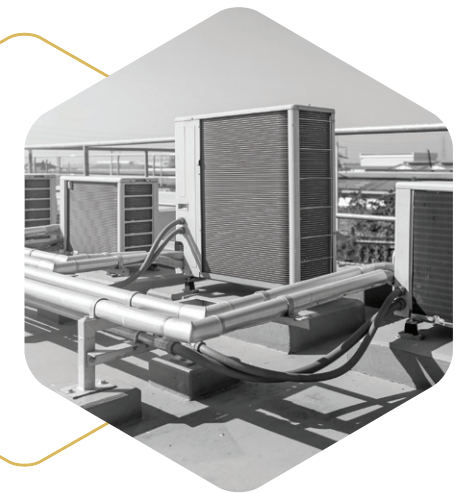


Aeroportuale

Abbiamo sviluppato software di controllo per l'automazione aeroportuale, coprendo aspetti come i sistemi BHS.

Building Automation

Proponiamo soluzioni di automazione per una vasta gamma di strutture, coprendo tutti gli aspetti della gestione dell'edificio.



Alimentare

Forniamo soluzioni che coprono l'intera catena di produzione nel settore alimentare, rispettando sempre le normative vigenti.



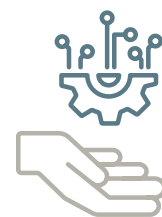
Plastico e Chimico

Offriamo soluzioni personalizzate per ogni fase del processo di produzione nel settore plastico, garantendo efficienza e sicurezza.



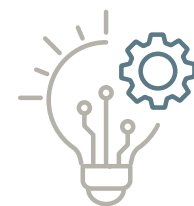
Le nostre soluzioni

Le soluzioni da noi proposte coprono tutte le attività necessarie per una fornitura “*chiavi in mano*” di una automazione di processo



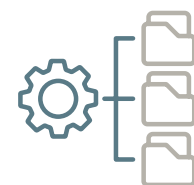
Automazione di Processi e Macchine

L'automazione non è solo una questione di **efficienza**, ma anche di **precisione, sicurezza e affidabilità**. Noi di Contech progettiamo e implementiamo soluzioni di automazione personalizzate per ogni tipo di processo industriale e macchinario. Dalla **programmazione di PLC** a **celle robotiche avanzate**, dai **sistemi di visione per il controllo qualità** alle **reti industriali per l'interconnettività**, ogni soluzione è calibrata sulle esigenze specifiche del vostro settore e del vostro business.



Tecnologie Innovative

L'innovazione è nel nostro DNA. Siamo sempre alla ricerca di **nuove tecnologie e soluzioni** che possano migliorare l'efficienza e la competitività delle aziende che serviamo. Implementiamo soluzioni di **intelligenza artificiale** per ottimizzare i processi, di **Internet of Things** per creare ambienti di lavoro interconnessi e di **realtà aumentata** per migliorare la formazione e l'assistenza.



Gestione e Analisi dei Dati

Nell'era della digitalizzazione, i dati diventano un'arma strategica per le aziende. Attraverso strumenti avanzati, offriamo servizi di **raccolta, analisi e gestione dei dati industriali**, trasformando le grandi quantità di dati prodotti dai processi industriali in **intuizioni concrete e azionabili**, che possono guidare le **decisioni strategiche e operative**.



Soluzioni Chiavi in Mano

Siamo in grado di offrire un **servizio completo** che va dalla progettazione alla messa in servizio di intere **linee di produzione** o di singoli macchinari. Grazie al supporto dei nostri partner, possiamo fornire macchine o linee di produzione complete, e occuparci di tutto il processo di implementazione, **dall'installazione alla messa in servizio**, con l'aggiunta di un **supporto post-vendita tempestivo e qualificato**.

Partners e clienti

Partnership importanti ci consentono di fornire ai nostri clienti soluzioni a più alto valore aggiunto

Partners



Konia è uno dei nostri collaboratori più importanti, con il quale abbiamo sviluppato soluzioni di automazione avanzate nell'ambito dell'Industria 4.0. Grazie al nostro apporto in termini di IoT e Big Data, abbiamo contribuito alla realizzazione di prototipi innovativi, che hanno apportato un valore significativo nel settore automotive e manifatturiero.



Grazie alla collaborazione con Brochesia, leader italiano nel campo della Realtà Aumentata, possiamo offrire soluzioni d'avanguardia per l'assistenza remota e l'interazione uomo-macchina, fornendo un'assistenza di alta qualità e un supporto personalizzato. Le applicazioni pratiche degli Smart Glasses sono pressoché infinite e consentono di rivoluzionare il modo in cui si svolge il lavoro, aumentando l'efficienza e riducendo gli errori.



La filosofia Nomizeis trova riscontro nell'approccio di Contech, che valuta l'esperienza e il know-how come un insieme di competenze acquisite sul campo. La nostra collaborazione con Nomizeis ci permette di incorporare queste competenze in modo sinergico, ottenendo soluzioni innovative ed efficienti. Grazie allo spirito dello sharing know-how, creiamo un ambiente di lavoro collaborativo e paritario, dove ognuno contribuisce al progetto con le proprie competenze.

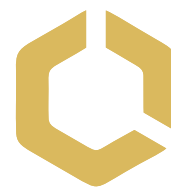


La collaborazione con ICARUM, un ente di formazione accreditato, ci permette di rispondere alle esigenze specifiche delle aziende in termini di sicurezza e salute sul lavoro, sicurezza alimentare e protezione dei dati sensibili. Il team di esperti di ICARUM condivide con noi l'obiettivo di favorire la crescita professionale delle persone e l'inserimento nel contesto lavorativo e sociale.



La partnership con Comitech, azienda specializzata in quadristica e cablaggi elettrici a livello industriale, ci consente di offrire soluzioni di automazione complete e chiavi in mano. Comitech ha impianti in tutto il mondo e offre un'esperienza pluriennale nel settore, garantendo la massima qualità e affidabilità.

Alcuni clienti



che ci hanno scelto



Soimar è un cliente di lunga data di Contech, con una collaborazione consolidata fin dall'istituzione della nostra azienda. Con un focus specifico sul settore farmaceutico, abbiamo realizzato insieme impianti avanzati sia in Italia che all'estero per rinomate case farmaceutiche, con un particolare accento sul controllo processo.



Collaboriamo con Tecnomatic per lo sviluppo e il commissioning di macchine avanzate nel settore Assembly ed Hairpin Technolog. Mettiamo al loro servizio la nostra esperienza e know-how, garantendo eccellenza e qualità. Il nostro supporto globale è indispensabile per il commissioning delle loro macchine in tutto il mondo, assicurando efficienza e innovazione.



WSP, leader nel settore delle risorse rinnovabili, si avvale di Contech per consulenze personalizzate, altamente qualificate e competenti nel settore SCADA. Grazie al nostro supporto, WSP ha potuto raggiungere significativi traguardi di sviluppo aziendale, attestando la nostra competenza e il valore del nostro contributo.



T&T Sistemi, cliente di lunga data, ha fatto affidamento sulla nostra competenza per progetti di alta rilevanza. Ci siamo occupati dell'automazione completa di uno yacht innovativo, dello sviluppo di skid di metering per il settore oil&gas, e della messa in servizio di numerosi impianti di produzione a livello globale.



Per Leonardo, uno dei leader mondiali nell'industria aerospaziale, abbiamo collaborato allo sviluppo e all'implementazione di numerose linee aeroportuali in tutto il mondo. Il nostro contributo ha permesso l'ottimizzazione dei sistemi di gestione bagagli (BHS) in aeroporti di rilievo internazionale, come Orly, Islamabad, Kuwait e Roma Fiumicino.



Per Yokohama TWS, leader nel settore degli pneumatici, abbiamo creato una serie di soluzioni all'avanguardia nell'ambito dell'Industria 4.0. Tra queste, spicca un sistema software sofisticato che gestisce interamente il processo di testing degli pneumatici, combinando un'ampia gamma di tecnologie avanzate per un controllo assoluto ed efficiente.



Con PEG, abbiamo consolidato la nostra esperienza nel settore oil&gas sviluppando software di automazione, monitoraggio e supervisione. Le nostre soluzioni personalizzate sono operative in una serie di impianti situati in tutto il Medio Oriente, testimonianza del nostro impegno per la qualità e la resilienza.



Banca d'Italia, un cliente recente ma di prestigio, si è affidata alla nostra competenza per la realizzazione di un SCADA dedicato alla supervisione di impianti legati al processo chimico. Questa collaborazione sottolinea la nostra capacità di fornire soluzioni su misura anche per le istituzioni più importanti e rappresentative del nostro paese.

Dicono di noi

“

Contech è in grado di offrire una consulenza su misura altamente competente e qualificata nel settore SCADA per quanto riguarda il settore delle risorse rinnovabili.

Attraverso il loro supporto siamo riusciti a trapiantare importanti obiettivi di sviluppo aziendale.

Alessandro Fata

Renewables Line Leader @wsp

“

Il supporto di Contech si è rivelato efficace in tutte le occasioni in cui abbiamo avuto modo di collaborare. L'esperienza ed il know-how dei tecnici sono stati ampiamente comprovati durante le tante attività di service svolte sempre con puntualità ed efficienza.

Antonino Guida

Control System Division General Manager @T&TSistemi

“

È possibile essere giovani ma anche esperti? Essere efficienti ma anche attenti e riflessivi? Rispettare le specifiche, ed avere anche un approccio “problem solving” per metodo, atteggiamento, mentalità e intelligenza? Essere “compliance” con le prescrizioni, ma ottimizzare e migliorare quanto richiesto? Realizzare sistemi con l'uso di tecniche provate e consolidate, ma comunque innovativi? Sì, in Contech.

Francesco Masi Colonna

Automation System Architect

I nostri contatti



Indirizzo
Via Bussoleno, 11
00166, Roma

Centralino
+39 06 8951 0717



Recapiti

Amministrazione
amministrazione@contech.xyz

AMC
+39 06 4525 7358
amc@contech.xyz

Direzione
direzione@contech.xyz

Informazioni
info@contech.xyz

Opportunità lavorative
job@contech.xyz





CONTECH